



EVA PUERTO
VALLARTA

EVA



EVA PUERTO VALLARTA

Adéntrate en el mundo de EVA, un desarrollo boutique llave en mano que se distingue por su servicio estilo resort y diseño sofisticado. Estamos ubicados justo en la alegre Basilio Badillo, en el límite de la Zona Romántica.

En el corazón de Puerto Vallarta, Grupo Gova y BEAT Developments unen su visión extraordinaria para crear EVA, un paraíso de tranquilidad, elegancia y diseño.

EVA representa una fusión de diseño moderno que rinde homenaje a la belleza, la excelencia y el mundo natural. Tomando inspiración del encantador Jardín del Edén, EVA fue concebido como una comunidad autosuficiente, con opciones de tiendas y restaurantes accesibles en la planta baja, un exclusivo bar en la azotea, una refrescante piscina, una zona de estar serena e instalaciones de gimnasio de última generación.





En el corazón de la vibrante residencia de 54 unidades, te embarcarás en un emocionante viaje lleno de sorpresas en cada rincón. Dentro de estas unidades amplias y cuidadosamente diseñadas, hemos incorporado configuraciones de cerramiento, lo que te permite personalizarlas sin esfuerzo según tu estilo de vida o estrategia de alquiler vacacional.



Calle Basilio Badillo



Calle Manuel M. Dieguez





Acabados Residenciales

Eva se considera como el nuevo desarrollo icónico de Puerto Vallarta y una excelente oportunidad de inversión, ofreciendo un refugio en la Zona Romántica. Estas unidades cuidadosamente diseñadas brindan una experiencia de vida única que complementa perfectamente esta destacada oportunidad de inversión.

Unidades

El lado norte se encuentra en la calle Basilio Badillo.

Lado Norte Unidades A - Interior

102-A 103-A
201-A 202-A 203-A
301-A 302-A 303-A
401-A 402-A 403-A
501-A 502-A 503-A

Lado Norte Unidades A - Exterior

102-B 103-B
201-B 202-B 203-B
301-B 302-B 303-B
401-B 402-B 403-B
501-B 502-B 503-B

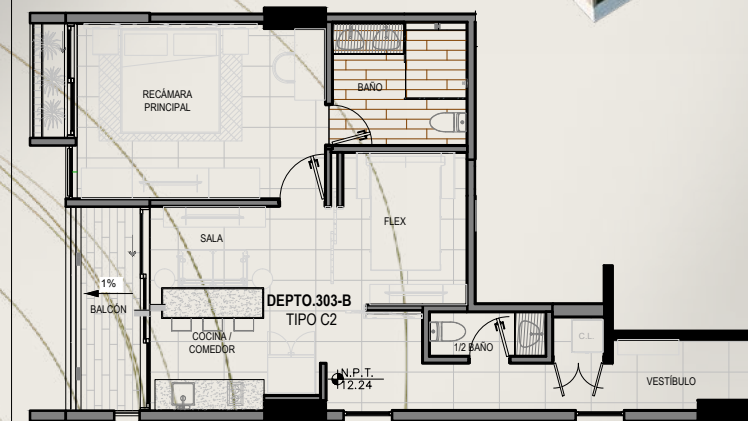
Configuración de la unidad

14 UNIDADES A:

36.06 - 36.18 m² (388.15 - 389.44 ft²)
 1 dormitorio/1 baño

14 UNIDADES B:

78.01 - 86.09 m² (839.70 - 926.67 ft²)
 1 dormitorio+Flex/1.5 baños



En Eva, nos sentimos orgullosos de ofrecer dos experiencias increíbles y distintas de un dormitorio, diseñadas para satisfacer las preferencias de nuestros clientes más exigentes. Elige entre una unidad moderna de un dormitorio con baño estilo soltero, ideal para aquellos que quieren explorar y disfrutar del ambiente vibrante de la Zona Romántica. O bien, opta por nuestras

espaciosas residencias de un dormitorio con baño y medio, y con una encantadora terraza que te sumerge en el bullicioso paisaje urbano justo afuera de tu puerta.

Sin importar tu elección, ten la certeza de que en EVA estamos totalmente comprometidos a respaldar tu decisión de abrazar una vida llena de felicidad y satisfacción.

Unidades

104 105
204 205
304 305
404 405
504 505

Atrio del edificio en el lado oeste

Aproximadamente 94 m², dos dormitorios y tres baños con lavadero independiente, ofrece una configuración de cerramiento que da como resultado una unidad de 1 dormitorio/2 baños con cocina y sala de estar y una unidad de estudio independiente con baño completo.



Configuración de cerramiento de la unidad

10 Unidades:
93.77 - 94.71 m² (1,009.34 - 1,019.46 ft²)
2 dormitorios/3 baños con
Cerramiento: 1 dormitorio/1 baño y 1 dormitorio/2 baños



El lado sur se encuentra en la calle Manuel Diéguez.

Unidades

106 107
206 207
306 307
406 407
506 507

Las unidades de 3 dormitorios con 3 baños ofrecen comodidad y estilo. La espaciosa zona de estar incluye una cocina con una barra-isla, un comedor independiente y una sala de estar de concepto abierto con balcón exterior.

El dormitorio principal, meticulosamente concebido, cuenta con un amplio baño con una bañera ovalada para dos personas, para los románticos del corazón. Además, la unidad incluye un área de lavandería cerrada. Finalmente, la configuración de cerramiento convierte el luminoso apartamento en un estudio de 2 dormitorios/2 baños y 1 dormitorio/1 baño.

Configuración de cerramiento de unidad

11 UNIDADES:

114.19 - 116.15 m² (1,229.14 - 1,250.24 ft²)

3 dormitorios/3 baños con **Cerramiento:** 1 dormitorio/1 baño & 2 dormitorios/2 baños



El lado sur se encuentra en la calle Manuel Diéguez.

Unidades

108
208
308
408
508

Configuración de cerramiento de unidad

5 UNIDADES:

118.12 - 121.93 m² (1,271.44 - 1,312.45 ft²)

3 dormitorios/3 baños con **Cerramiento:** estudio/1 baño & 2 dormitorios/2 baños



Características de la Cocina y Electrodomésticos Incluidos con el Tipo de Unidad

Electrodoméstico	Unidades A	Unidades B	2 Dormitorios	3 Dormitorios
Fregadero	✓	✓	✓	✓
Encimera	✓	✓	✓	✓
Horno	✗	✓	✓	✓
Microondas	✓	✓	✓	✓
Lavavajillas	✗	✗	✓	✓
Refrigerador	✗	✗	✗	✗
Lavadora/Secadora	✗	✗	✗	✗
Aire Acondicionado Fan & Coil en áreas comunes del departamento y sistema de cassette en recámaras.	✓	✓	✓	✓





Áreas Comunes Y Amenities:

Con un diseño biofílico y un servicio de conserjería personalizado, EVA ofrece serenidad, intimidad, un diseño cautivador y una reconexión con la naturaleza. Pureza, materiales naturales, vegetación y acogedores espacios comunes crean una experiencia de vida atractiva que complementa esta increíble oportunidad de inversión.

- Lobby general con área comercial
- Extenso paisaje tropical en todo el lugar
- Amplia tejado en la azotea
- 4 jacuzzis y duchas exteriores
- Áreas para tomar sol
- Área de BAR
- Fogón con vista a la ciudad y la montaña
- Gimnasio equipado con aire acondicionado
- Diseño de iluminación profesional
- Diseño paisajístico integral y de bajo mantenimiento
- Dos ascensores de alta tecnología
- Acceso controlado al edificio
- Circuito cerrado de cámaras de seguridad en el edificio
- Estacionamiento subterráneo



Cocinas

- Encimeras de granito o similar
- Gabinetes, alacenas e islas (madera con chapa de Parota).
- Horno a gas LUXXUR o similar
- Lavavajillas LUXXUR o similar
- Fregadero de acero inoxidable o similar
- Parrilla a gas LUXXUR o similar
- Horno microondas LUXXUR o similar
- Refrigerador y Centro de Lavandería no incluidos.



Baños

- Lavabos de piedra sobre encimera de mármol o similar
- Ducha de vidrio templado de 9 mm
- Bañera (unidades de 2 y 3 recámaras)
- Duchas con piso de porcelanato firense de 19.3x119 cm modelo Sunken o similar
- Grifería LUXXUR o similar en color negro

Otros Acabados

PISOS:

Los pisos de las unidades serán de porcelanato Firense o similar, 90 x 60 cm, modelo Adria Bone.

PAREDES:

Las paredes tendrán un acabado en pasta lisa marca comercial "Texturi", o similar, en color natural.

CARPINTERIA:

Armarios y cajoneras de madera contrachapada de parota, correderas ocultas de cierre lento, puertas con marco de madera maciza de parota y marco de pino con laminado de parota.

VENTANAS:

PVC o similar con vidrio

AIRE ACONDICIONADO:

Ventiloconvector en zonas comunes de la unidad y sistema cassette en dormitorios.

DISPOSITIVOS INTELIGENTES:

Sensor de apertura de puerta corredera para detener el aire acondicionado en la sala de estar, detector de humo.

Amenities Del Edificio

EVA se distingue del resto por sus exuberantes jardines, espacios comunes íntimos, un diseño acogedor pero refinado, una ubicación inigualable y un enfoque visionario que verdaderamente la hace destacar de sus pares.

PLANTA BAJA:

Pisos de mármol, losas de porcelana simulando madera, paredes acabado chukum, lobby de piedra con jardines colgantes y vegetación.

ACABADOS DEL GIMNASIO:

El techo del gimnasio será de madera tipo lambrin con iluminación integrada, pisos de loseta vinílica y puertas de vidrio. Gimnasio tecnificado con equipamiento de última generación: 3 cintas de correr, 2 entrenadoras elípticas, 1 escaladora, 1 bicicleta estática tipo pelotón, 1 remadora, 1 entrenador con pesas, 1 prensa de piernas, 1 doble pierna extensión/curling, juego de mancuernas.

ACABADOS DE CUBIERTAS:

Los pisos de las áreas exteriores serán terminados en Chukum, la piscina y jacuzzi serán terminados en Diamond Crete, las pérgolas serán en estructura metálica revestida en madera WPC.

ACABADOS DE FACHADA:

La fachada será de listones de hormigón con acabado natural, con ventanas de PVC y barandillas de vidrio con maceteros y vegetación tropical natural.

Niveles Del Edificio

Subsuelo General (estacionamiento, bodega y servicios)

Planta Baja (Acceso Principal Recepción y Zona Comercial)



Terraza en la Azotea (Gimnasio, Piscina/Jacuzzi, Bar, Fogón, Sala de estar y baños).







Espacios Comerciales

Fachada Locales 1 y 2 Calle Basilio Badillo



Fachada Locales 3, 6 y 7 Calle Manuel M. Dieguez



Locales Comerciales

Númeración	Interior	Terraza	Total	Venta o Renta	Giro
Local 1	88.90	41.62	130.52	Renta	Alimentos
Local 2	104.20	28.86	136.06	Renta	Alimentos
Local 3	49.75		49.75	Venta	Servicios de oficina
Local 4	25.28		25.28	Venta	Servicios de oficina
Local 5	24.73		24.73	Venta	Servicios de oficina
Local 6	45.35		45.35	Venta	Servicios de oficina
Local 7	45.52		45.52	Venta	Servicios de oficina
Total Área Comercial			454.21		



Servicios incluidos con las tarifas de la Administración:

- Recepción de paquetes a propietarios
- Recepción de correspondencia y distribución
- Servicio de reservaciones a los Restaurantes Locales
- Información Turística Local
- Información de emergencia
- Reserva de Actividades Turísticas Locales
- Coordinación de Transporte Local
- Soporte de compras antes de pre llegada
- Registro de Ingreso y Salida del Edificio a Rentas y Proveedores y Visitas
- Servicio de Bar (aplican ciertas reglas y restricciones)

Servicio Opcional (Costo Adicional):

- Servicio de limpieza
- Gestión de propiedades (a través de terceros)
- Programa de marketing y alquiler (a través de terceros)



EVA PUERTO VALLARTA

EVA está ubicada en Badillo Street # 378,
Colonia Emiliano Zapata, Puerto Vallarta,
Jalisco.



Las representaciones, planos e imágenes de marketing de los apartamentos, fachada y áreas comunes son aproximadas, solo conceptuales y de referencia, el desarrollador se reserva el derecho de realizar modificaciones sin previo aviso. Los detalles finales del desarrollo pueden variar después de la finalización, incluidos, entre otros, las dimensiones y los metros cuadrados de los apartamentos, los cambios y / o modificaciones estructurales y mecánicas, el paisajismo, las comodidades y los materiales de construcción, por nombrar algunos. Consulta el Acuerdo de los artículos incluidos con la venta del apartamento. No confíe en las vistas estimadas representadas como la vista real de una unidad en particular o áreas comunes. Algunas fotografías de marketing pueden ser fotografías de archivo utilizadas para representar el estilo de vida sugerido en lugar de cualquiera que pueda existir. Los precios, planos, interpretación arquitectónica y especificaciones están sujetos a cambios sin previo aviso.